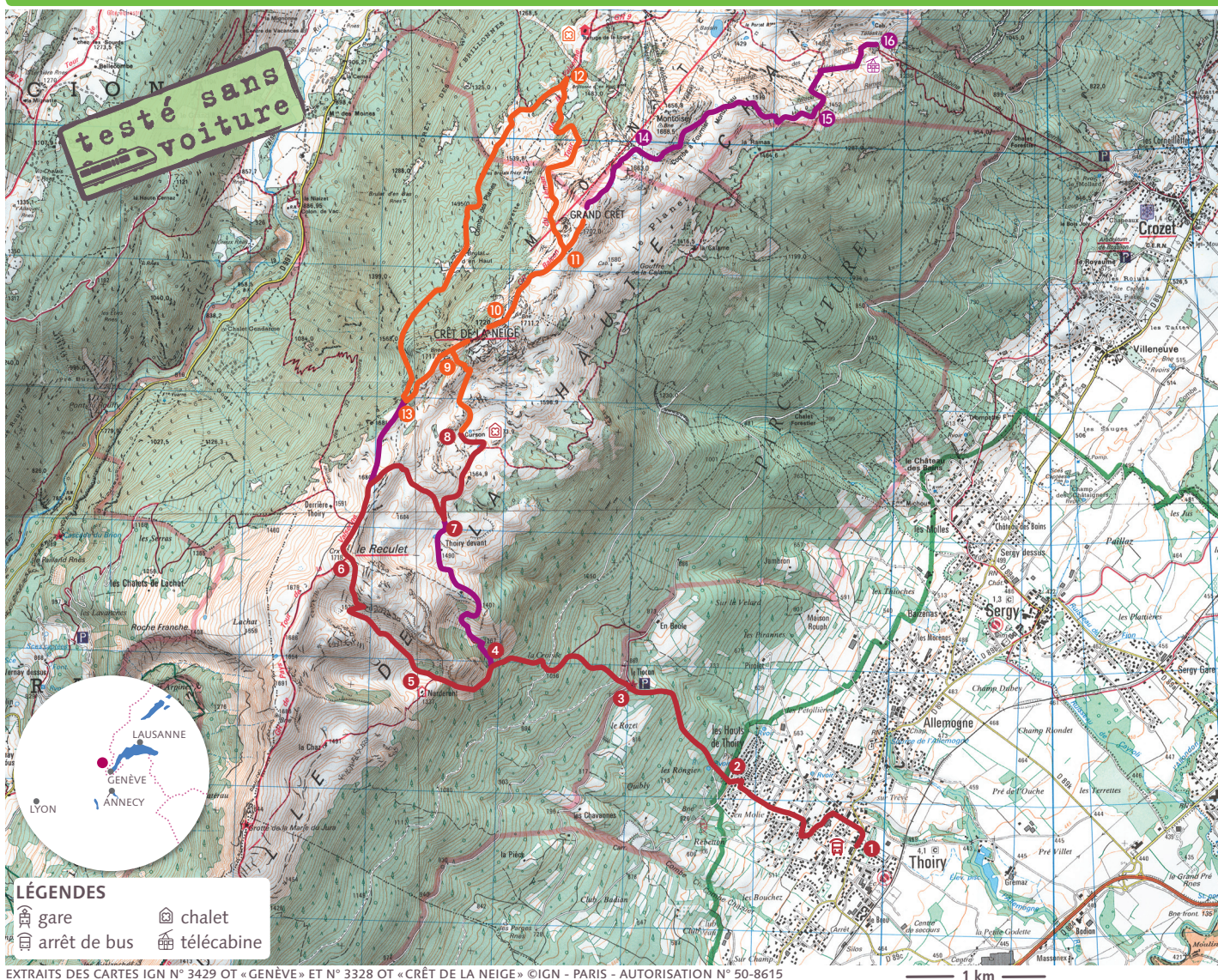


Wanted

bouffée d'air

SUIVEZ LE GUIDE!



EXTRAITS DES CARTES IGN N° 3429 OT « GENÈVE » ET N° 3328 OT « CRÊT DE LA NEIGE » ©IGN - PARIS - AUTORISATION N° 50-8615

Escapade de La Salamandre 186, parue en juin 2008, Droits réservés. www.salamandre.net

1ER JOUR 6H

THOIRY 1 > LE TIOCAN 3 > NARDERANT 5 > LE RECULET 6 > CURSON 8

De l'arrêt de bus de la place de la Mairie de Thoiry 1, remonter la rue Briand-Stresemann, puis la rue de la Vierge, à gauche. Prendre ensuite le chemin du Mollard, puis la rue du Quart sur la droite. Suivre le chemin des Fergots et celui des Ecoliers pour aboutir sur les Hauts de Thoiry. De là 2, un sentier forestier assez raide permet d'atteindre le Tiocan 3. Il continue droit dans la pente, croise une piste, puis parvient à un virage de la piste 4. Laisser la voie carrossable sur la droite et suivre le chemin qui longe des affleurements rocheux. La forêt fait place aux arbustes, qui forment un couloir végétal conduisant à l'alpage de Narderant 5. Le sentier devient étroit, longe la lisière sur la droite et remonte l'alpage en direction du nord-ouest. En haut du vallon, on passe au pied des barres rocheuses, puis on débouche sur les

pelouses du Reculet 6. Du sommet, suivre les crêtes sur 750 m, puis un sentier qui rejoint la piste du chalet de Curson 7. La remonter sur un peu plus d'1km pour arriver au chalet 8.

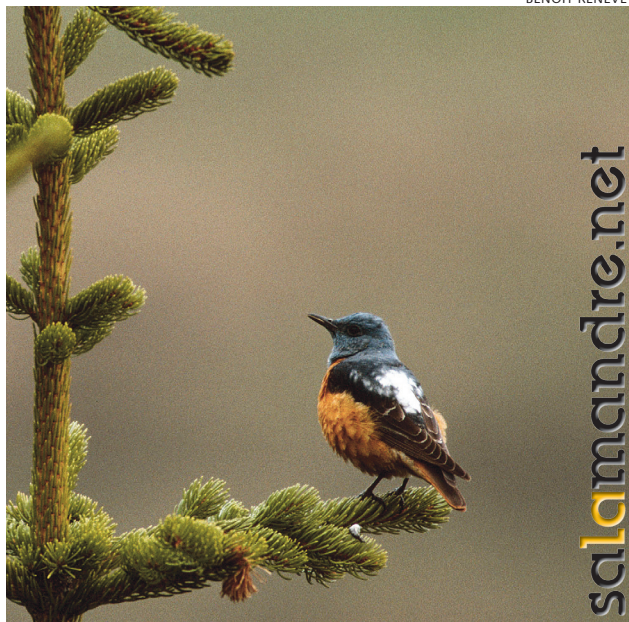
LES RÈGLES D'OR

- Camping, feu et cueillette de plantes sont interdits.
- Les chiens, même tenus en laisse, ne sont pas admis dans la réserve.
- Prenez assez d'eau: il n'y a pas de source sur le parcours.
- Emportez des vêtements chauds, car les températures peuvent vite chuter.

Itinéraire recommandé de mai à octobre, en l'absence de neige. Se renseigner sur les conditions météorologiques avant de partir.

LES CARTES

1: 25'000, IGN n°s 3429 OT et 3328 OT ou Swisstopo n° 1280 (Gex)



BENOÎT RENEVEY